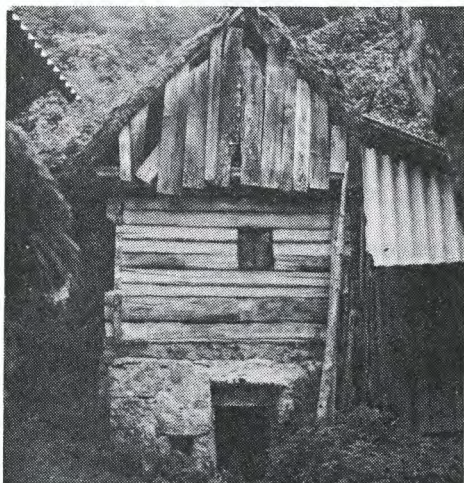
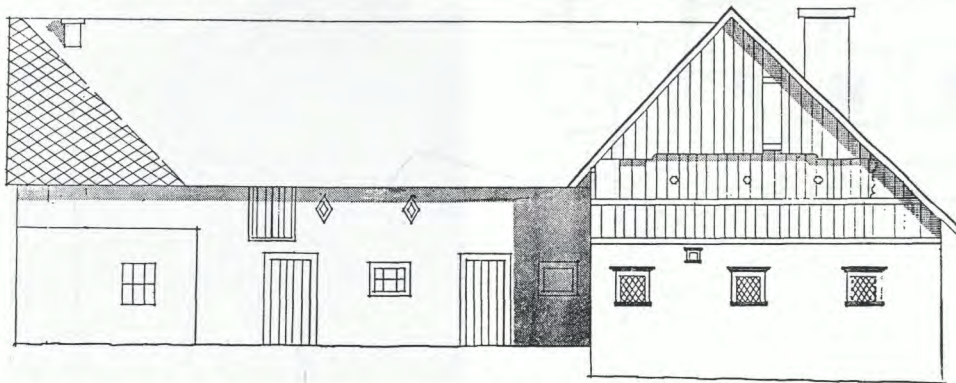


OLŠEVEK, Kranj. — Izdelana je bila arhitekturna dokumentacija zidanega kmečkega doma na ključ (leseno gospodarsko poslopje stoji samostojno) pri Adamovcu, Olševek št. 11 (arhiv ZSV v Kranju, risba št. 1253, list št. 2, 4a, b, 5a, b, c, 6, 7a, b, c, d, 8a, b). Predvidena je



Sl. 107. Obloke — kašča pri hiši št. 2
Fig. 107 Obloke — granary at the house No. 2

gradnja nadomestne stanovanjske hiše na mestu opuščene gospodarskega dela stavbe z vključitvijo starega stanovanjskega dela. Izdana so bila spomeniško-varstvena izhodišča za oblikovanje nadomestne stanovanjske hiše oziroma pre-novo stavbe. — V. K.



Sl. 108. Olševek, pri Adamovcu, dvoriščna fasada doma na ključ (risba A. Seligo)
Fig. 108 Olševek by Adamove-courtyars's façade of the house (drawn by A. Seligo)

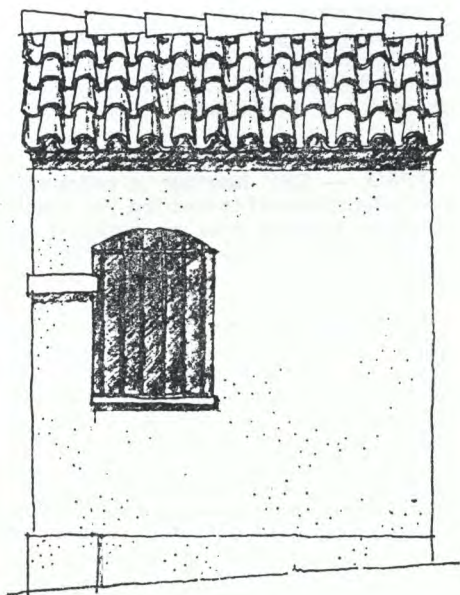
PODBELA, Tolmin. — V zaselku Podbela v breginjskem kotu je bilo ob potresu močno poškodovano tudi vaško znamenje. Za staro znamenje so bili potresni sunki prehudi in se je porušilo. Vaščani so se odločili, da na istem mestu postavijo novo. Svetovali smo jim, naj ga zgradijo v dimenzijah in po podobi starega in izdelali tudi načrt. — Z. Ž. L.

POLJŠČICA, Radovljica. — V noči 12. 5. 1983 je pogorela lesena stanovanjska stavba z gospodarskimi prostori Poljšica št. 17, ki je bila evidentirana kot kulturni spomenik. Ohranjena je le arhitekturna izmera objekta (Šorl V., februar 1964, arhiv ZSV v Kranju, št. risbe I-171/1983, list 4, 7a, b). — V. K.

PRAŠE, Kranj. — V novembru 1983 je bila arhitekturno dokumentirana zidana nadstropna kašča pri Jurju, Praše št. 6 (arhiv ZSV v Kranju, risba št. 1252, list št. 4a, b, c, 5a, b, c, d, 6, 7a, b, c, d, 8). Lastnik želi, da se kašča spomeniško-varstveno uredi in muzejsko opremi, lastništvo stavbe oziroma zemljišča pa naj ostane nespremenjeno. — V. K.

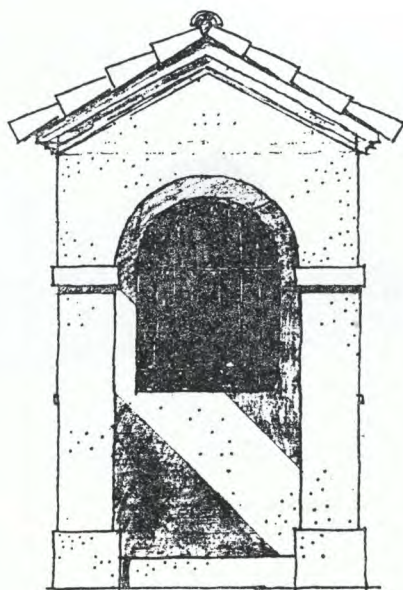
ROČINJ, Nova Gorica. — Zavod je izdal soglasje za obnovo znamenja. Znamenje ima ohranjeno skralsto streho, v nišah pa so deloma še vidne freske. Prav gotovo je eden najlepših primerov, tovrstnega ljudskega oblikovanja na Primorskem. Pri obnovi je potrebno upoštevati naslednje pogoje:

— kvalitetne freske (in posamezne ostanke) je potrebno strokovno restavri-

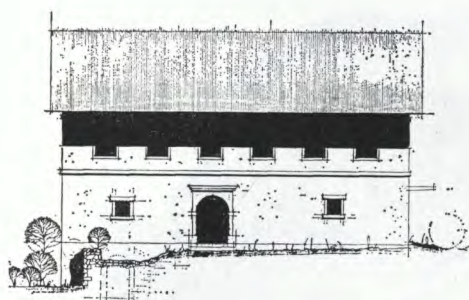


STRANSKI POGLED

Sl. 109. Podbela, znamenje
Fig. 109 Podbela — sign



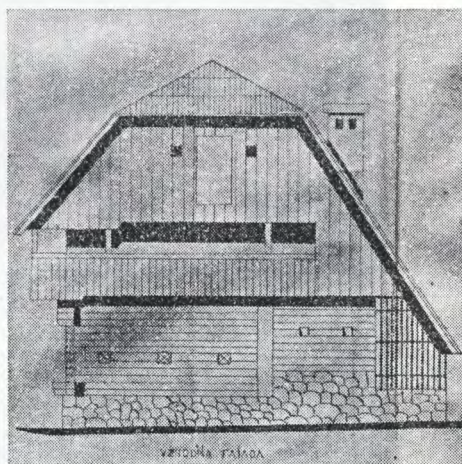
POGLED



Sl. 110. Poljščica št. 17, čelna fasada lesene stanovanjske stavbe

Fig. 110 Poljščica No. 17 — the forehead façade of the wooden residential house

rati. Od rje uničeno poslikano pločevino v osrednji niši je potrebno odstraniti;
— streha naj ostane krita s skrlami;
— omet naj bo zalikan, neobarvan;
— železen križ na vrhu kapelice naj se očisti in pobarva v temno rjavi barvi. Z. Ž. L.



Sl. 111. Praše, št. 6 kašča pri Jurju, vhodna fasada (risal A. Klemenčič)

Fig. 111 Praše, No. 6 — granary, entrance façade (drawn by A. Klemenčič)