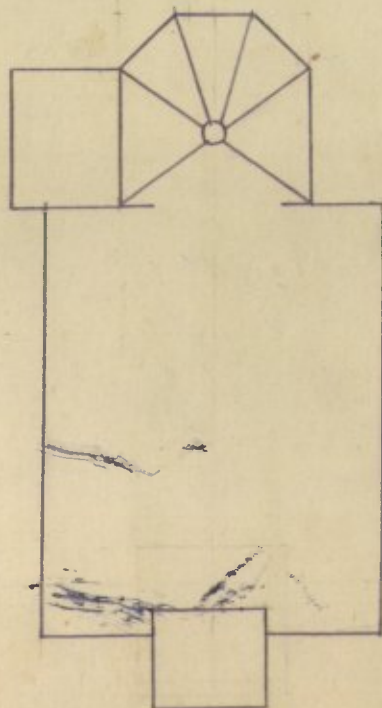


J a m n i k.
 P.c.sv.Primoža.
 Župnija Selca nad Šk.Loko.

Notranjščina: Cerkev je navpično prezidana na gotski podlagi. Ste-
 ne so povišane. Prvotni strop je bil raven, sedaj je
 cerkev obokana. Zvonik so pozneje prizidali.

Prezbiterij ima zgodnjo tlorisno obliko. Rebra se
 stikajo v okroglem, gladkem sklepniku. Rebra prednjega,
 skoraj kvadratnega dela, imajo obliko pravokotnika,
 posnetega spredaj v obliki osmerokota. Na sredi re-
 ber prednjega kvadrata je okrogla vdolbina z majhno
 glavico. Rebra slone na preprostih, zelo nizkih sto-
 ječih konzolah, ki so geometrične. Rebra za oltarjem
 ob vzhodni steni imajo kapitule v obliki primitivne
 glave, pod njimi pa je na geometrični konzoli stoječ
 polsteb. Arhitektura je zelo zgodnja. Stene in oboki
 so bili poslikani in slikarija se rado odkriva. Cer-
 kveni očetje sede na tronih tradicionalne oblike,
 pod baldahini, pred pulti, z odprtimi knjigami. Obrazi
 kažejo že znake pozno-gotskega realizma. - Na stenah
 so v spodnjem pasu verjetno apostoli. V zgornjem pasu
 nad okni so svetnice. Vidi se doprsna sv. Katarina.
 Freske so iz 2. pol. 15. stoletja in kažejo sorodnost
 z onimi v Crngrobu /1453/.

O p r a v a: Oltarji so precej preprosto delo iz srede 19. stoletja.
 Dober križev pot je iz 1. pol. 18. stoletja.



Stele, Zap. LXXXII, 1934, 34'.

