

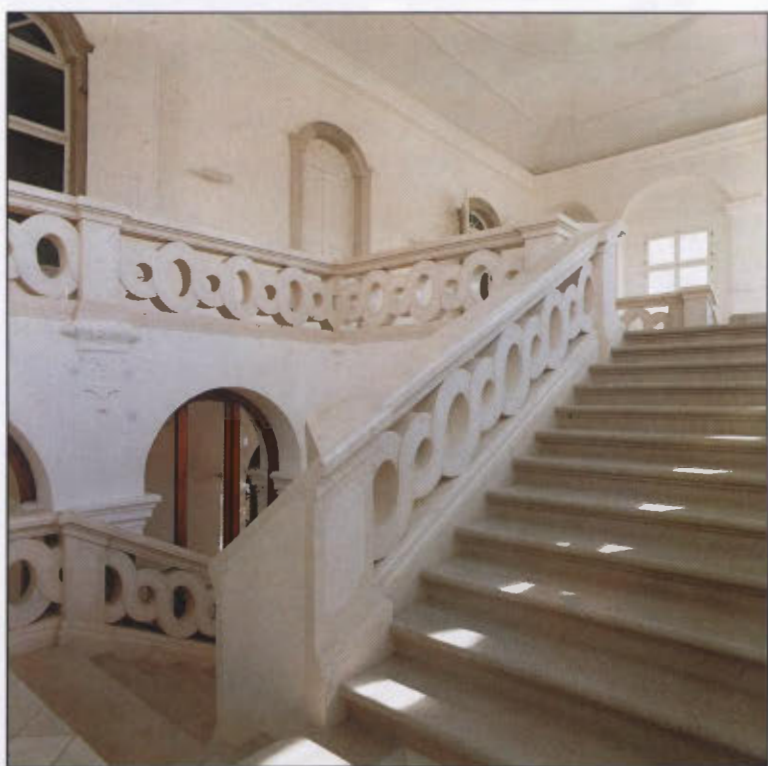
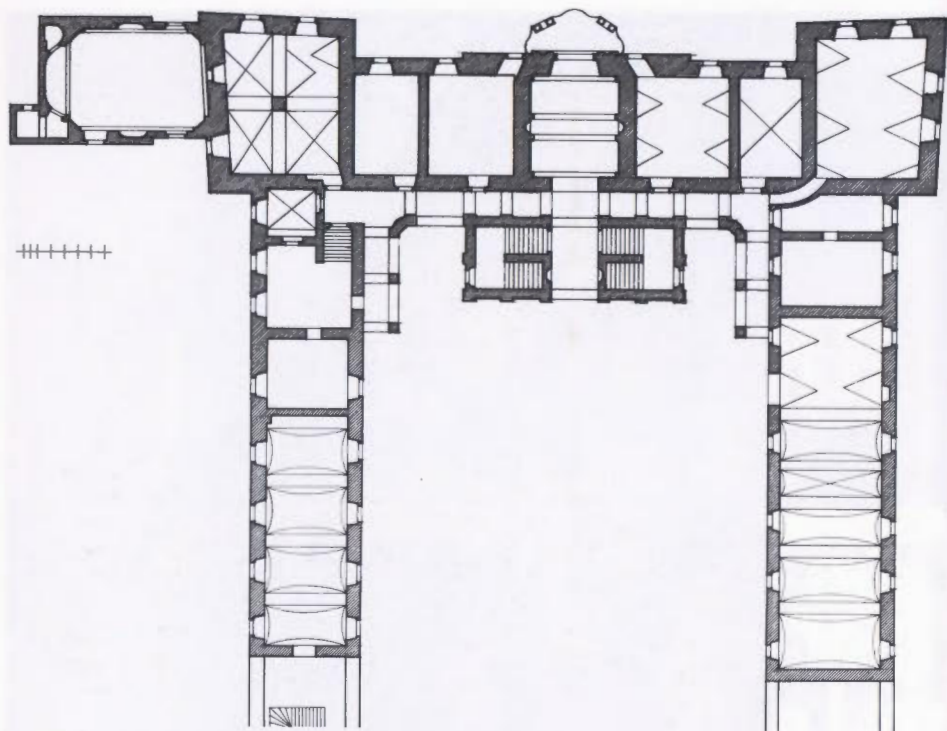
130 km

Betnava

G2

Le château

Streliška 150



La baroquisation de l'édifice Renaissance à partir de la seconde moitié du 18^{ème} siècle comprend surtout la façade, l'escalier et les salles de réception. La façade de la cour en forme rectangulaire conserve encore quelques traits principaux de la première réalisation architecturale. A côté de l'édifice central remanié on bâtit encore une chapelle et on peignit la salle d'une manière illusionniste.

